

SÄMTLICHE HÖHENANGABEN BEZIEHEN SICH AUF OKFF = 0.00M ENTSPR. ... Ü NHN!

| NR. | DATUM | ÄNDERUNG | GEZ. |
|-----|-------|----------|------|
| | | | |
| | | | |
| | | | |

DOV

NEUBAU EINER
KINDERTAGESSTÄTTE
DOVEST. 1
10587 BERLIN

BAUHERR:
OPTIMUS
Die Bildungspartner gGmbH
Muskauerstr. 53
10997 Berlin

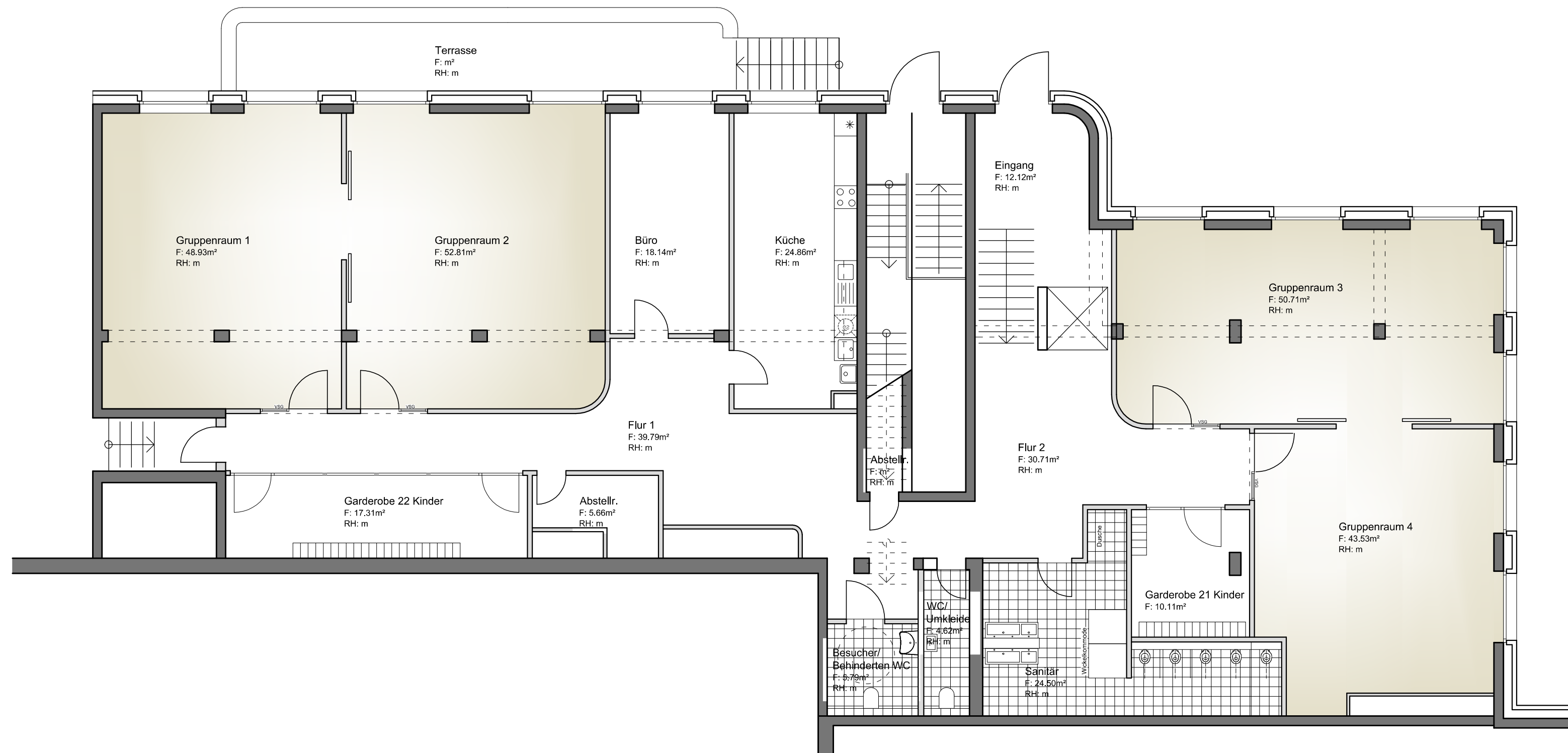
ARCHITEKT:
Mielke Knobel Architekten
Puderstr. 23, 12435 Berlin - Treptow
Tel. 030 / 536 02 586, Fax 030 / 536 02 570

Maßstab : 1:100
Datum : 30.11.2016
Bearb. : fo
Format : 594/297

Index: -

VORENTWURFSPLANUNG
ERDGESCHOSS

3.01



Flächenermittlung

| | Benötigt für 43 Kinder | Vorhanden | Nettogrundfläche |
|-------------------|------------------------|-----------|------------------|
| Päd. Fläche: | 4.5m²/Kind = 43x4.5 | 193.50m² | 195.97m² |
| Garderoben: | 0.4m²/Kind = 43x0.4 | 17.20m² | 27.42m² |
| Kinder WC: | 0.6m²/Kind = 43x0.4 | 25.80m² | 24.50m² |
| Vollküche: | | 15.00m² | 24.86m² |
| Außenspielfläche: | 6m²/Kind = 43x6 | 258m² | ca. 500m² |

■ Bestand
▬ Neubau